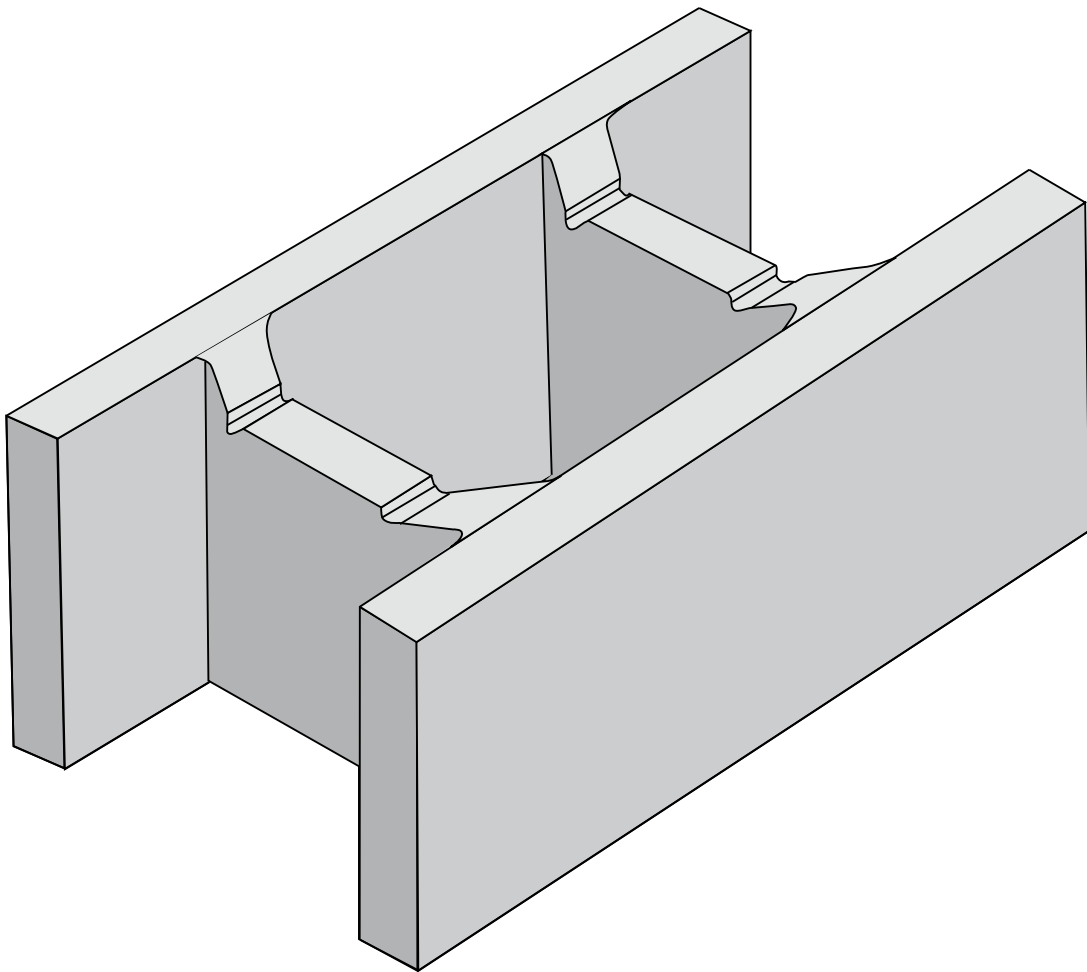


# Skalblock 200 & 250

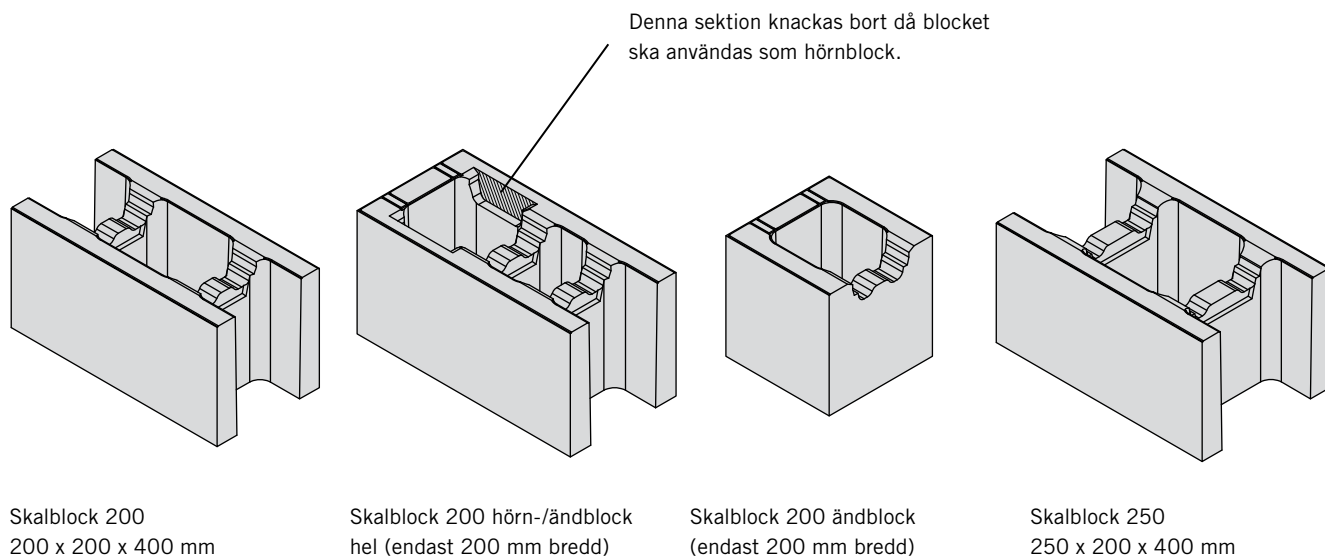


# Finja Skalblock av betong, avsedda för murar med stor påkänning

Finja Skalblock underlättar byggandet av murar för kanter på t ex gödselstäder, laguner och plansilos. Blocken staplas i halvstensförband (växelskiftade hörnblock) torrt på varandra samtidigt som erforderlig armering läggs i efter hand. Därefter hälls eller pumpas betong i blocken. Betongen bör vara av kvalitet C25/30 med max 8 mm stenstorlek.

Där särskilt stor hållfasthet fordras på väggkonstruktionen bör första blockraden sättas i den ännu ej stelade betongplattan. Samtidigt stoppas den lodräta armeringen även ned i betongplattan.

Innehållet i denna folder ska inte ses som en konstruktionsritning. De exempel på murar som ges i denna broschyren är exempel på fristående murar avsedda för gödselbassänger, givetvis måste murarna konstruktionsberäknas efter de aktuella förutsättningar som råder hos just dig. Finja tillhandahåller konstruktionsförslag för murar avsedda för gödselrännor/kanaler och gödselbassänger med höjderna 1,4 m, 2 m och 3 m via hemsidan som du hittar på [www.finja.se](http://www.finja.se).



## Åtgång antal skalblock/m<sup>2</sup> mur

200 x 200 x 400	12,5 st
250 x 200 x 400	12,5 st

## Åtgångstabell betongmängd liter/m<sup>2</sup> mur

200 x 200 x 400	ca 105 liter
250 x 200 x 400	ca 145 liter

## Vertikal armering Ø10 K500B lpm/m<sup>2</sup> mur

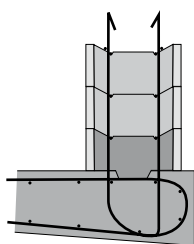
Murhöjd max	1 m	2 m	3 m
200 x 200 x 400	ca 8 lpm	ca 12 lpm	-
250 x 200 x 400	ca 8 lpm	ca 12 lpm	ca 18 lpm

## Horisontell armering Ø10 K500B lpm/m<sup>2</sup> mur

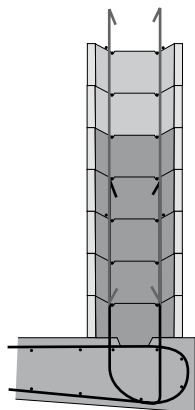
200 x 200 x 400	10 lpm
250 x 200 x 400	10 lpm

# Arbetsgång generell

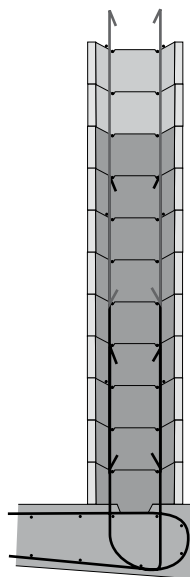
Arbetet utföres i fyra etapper där varje etapp omfattar stapling, armering och gjutning.



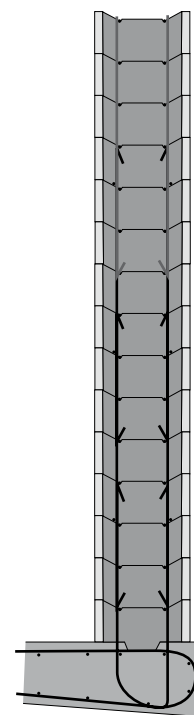
1:a gjutningen



2:a gjutningen



3:e gjutningen

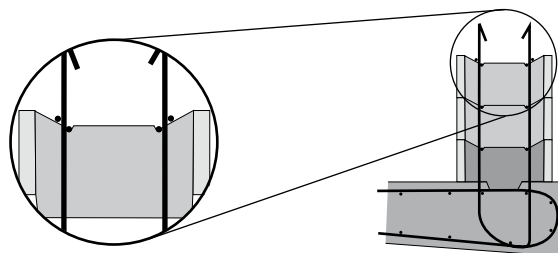


4:e gjutningen

## Armering av mur

Förslag till utformning av förbindningar. De horisontella armeringsjärnen hamnar på detta sätt automatiskt i rätt läge. Förfarandet underlättar armeringsarbetet och ger en större säkerhet att armeringen kommer i rätt läge.

Överst efter stapling av varje blocketapp/gjutningsetapp najas 2x2 horisontella  $\text{Ø}10$  mm vid vertikal  $\text{Ø}10$  mm armering. De horisontella armeringsjärnen utgör på så sätt styrning för nästkommande vertikal armering. Armeringsskarvarna ska överlappa minst 500 mm. Armering sker enligt konstruktionsförslag som finns att hämta på [www.finja.se](http://www.finja.se) (Övriga Block).



## Gjutning av mur

All gjutning bör genomföras så att betongmassan blir sammanvibrerad skikt efter skikt. Igjutningen av blocken sker med ca 300 mm åt gången och därefter vibreras betongen försiktigt.

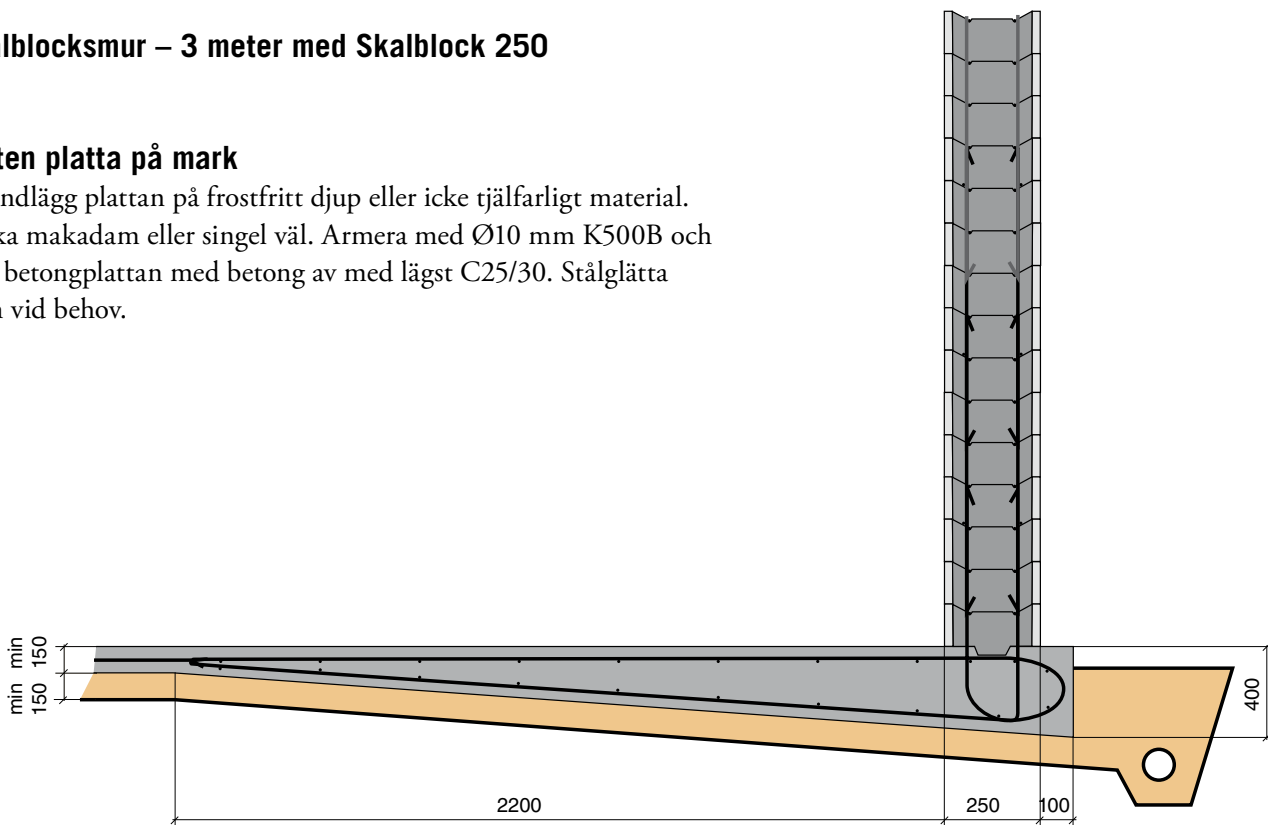
## Tätning av mur

Insidan av muren stryks med asfalt tills dess att full tätning har uppnåtts.

## Skalblocksmur – 3 meter med Skalblock 250

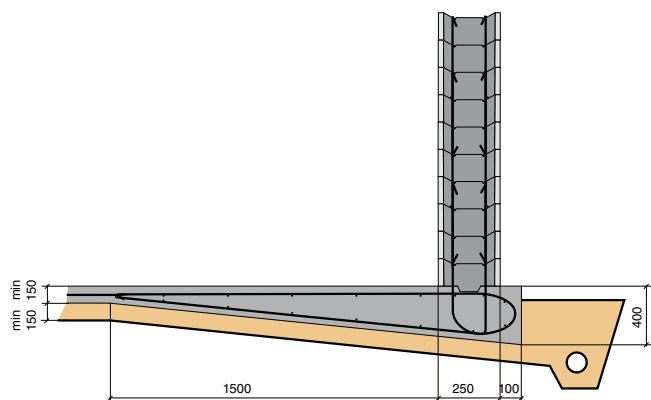
### Gjuten platta på mark

Grundlägg plattan på frostfritt djup eller icke tjälfarligt material. Packa makadam eller singel väl. Armera med Ø10 mm K500B och gjut betongplattan med betong av med lägst C25/30. Stålblätta ytan vid behov.



## Skalblocksmur – 2 m med Skalblock 250

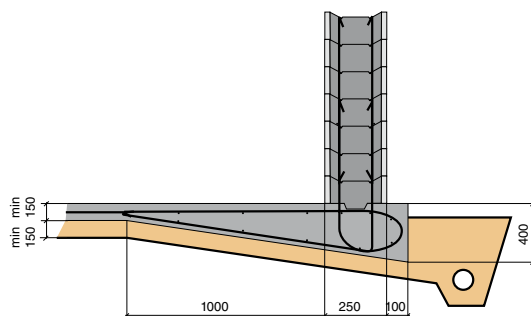
Skissen på denna skalblocksmur avser vägg i en fristående gödselbassäng. Arbetet genomförs enligt "Arbetsgång generell" (se föregående sida).



Armering sker enligt konstruktionsförslag som på [www.finja.se](http://www.finja.se)

## Skalblocksmur – 1,4 m med Skalblock 250

Skissen på denna skalblocksmur avser vägg i en fristående gödselbassäng. Arbetet genomförs enligt "Arbetsgång generell" (se föregående sida).

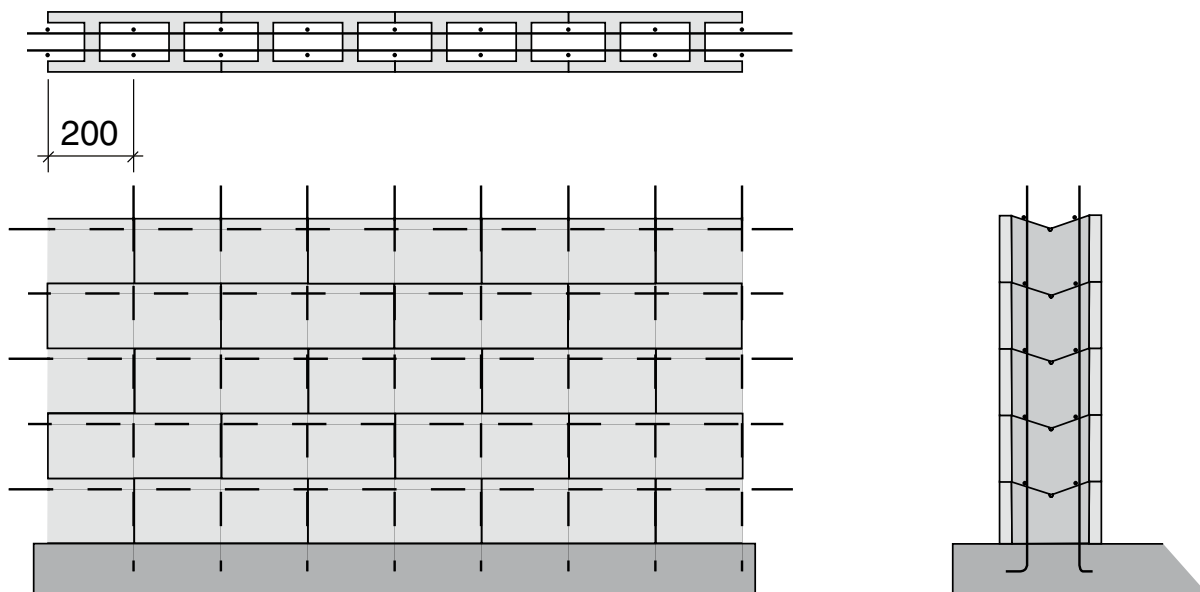


Armering sker enligt konstruktionsförslag som på [www.finja.se](http://www.finja.se)

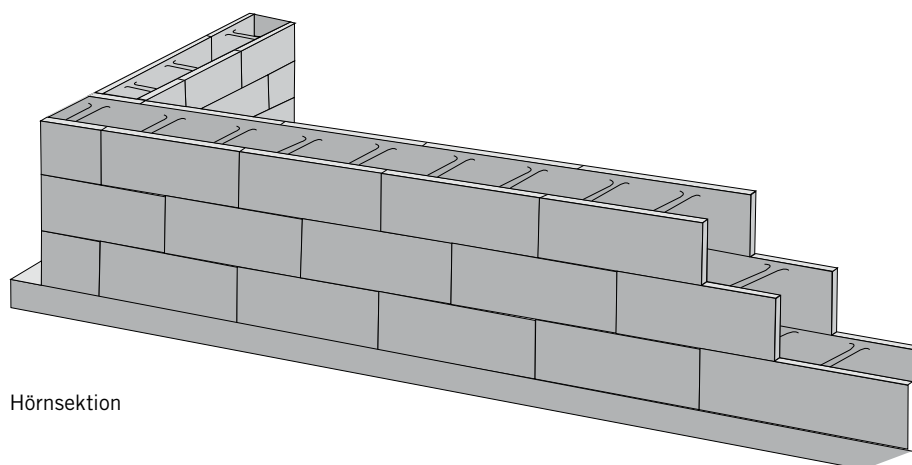
## Skalblocksmur (max 1 meter) – gödselrännor, skiljemurar och kanaler

Denna typ av mur byggs vanligen av 200 mm skalblock och är lämpad för murar med en maxhöjd på 1 m. Den horisontella (liggande) armeringen utgörs av Ø10 mm K500B. Armeringsskarvarna utförs med 500 mm överlappning. Den vertikala (stående) armeringen utgörs av Ø10 mm K500B som ska förankras ordentligt i bottenplattan med ett centrumavstånd på 200 mm.

All gjutning bör genomföras så att betongmassan blir sammanvibrerad skikt efter skikt. Igjutningen av blocken sker med ca 300 mm åt gången och därefter vibreras betongen försiktigt. Åtgången av betong för igjutning av blocken varierar med blockstorleken, se tabell på sidan 2 för aktuell åtgång.



Armeringsskiss för 200 mm fristående skalblocksmur.



Hörnsektion

Denna skrift har som syfte att inspirera och visa exempel på hur olika arbeten kan utföras. Finja ansvarar inte för konstruktionslösningar då omgivning, underlagets beskaffenhet och kvalitet spelar viktig roll. För aktuell information se alltid [www.finja.se](http://www.finja.se).