

DIY – Murade och putsade odlingsbäddar



DIY – Murade och putsade odlingsbäddar

Rama in din blomsterprakt i vackra odlingsbäddar. Odlingsbäddarna blir som vackra tavlor och skapar inte bara en estetiskt, lugn och stilfull trädgård, utan ger växterna i bäddarna största fokus eftersom de inte konkurrerar med annan bakgrund. Murade odlingsbäddar kommer upp en bit från mark och bidrar till en bättre arbetsställning. Beroende av murblockets bredd kan du dessutom få en bänk i alla väderstreck där du kan ta en paus och njuta av dagen. En murad odlingsbädd gör med andra ord trädgården eller terrassen ännu mer njutbar, år efter år.

För att komma i gång och inspireras kan du följa vår gör-det-själv-beskrivning här. Odlingsbädden i vår beskrivning är 2x2 meter.

Det här behöver du:

- Finja KC Mur- & Putsbruk B 25 kg, 5 stycken
- Finja Grovbetong 25 kg, 10 stycken
- Finja Murblock Bas 150, 26 stycken
- Makadam

Verktyg

Betongmixer, murslev, spackelspade, hammare, tumstock, vattenpass, vinkelhake, vinkelslip, hink, murarsnöre, spade, putsbräde, rätbräda eller plankor.

Vad inspirerar dig?

Odla effektivt genom att använda samma färg på blommorna i en och samma bädd och låt odlingsbäddarna i sig skapa ett mönster. Eller varför inte odla din egen kryddträdgård, vars dofter sprider sig i kvällssolen.

Ta gärna en bild och mejla Finja Betong, info@finja.se, för att få ditt verk publicerat på hemsidan.



Gör så här

Förberedelser

1.

Börja med att mäta ut var odlingsbäddarna ska byggas. Ta gärna hjälp av snören för att lättare få såväl utgrävning som uppbyggnad i raka vinklar.

2.

Gräv ur en ränna, ca 5 cm djup, som är dubbelt så bred som själva murblocket. Fyll sedan rännan med makadam.

Gjutning

3.

Blanda Finja Grovbetong enligt beskrivningen på säcken. Häll ut betongen i ett ca 1,5 cm tjockt lager. Jämna med en rätbräda/planka som dras försiktigt över betongen. Täck med plast och eftervattna. Låt betongen härda i två dygn.

Murning

4.

När betongen har härdats är det dags att mura första lagret och det kan vara bra att ha gummiklubba, vinkeljärn och vattenpass till hands för att placera blocken jämnt. Lägg ut ett lager bruk, Mur- & Putsbruk B, med murslev på betongen och jämna ut innan murblocken sätts på plats. Mellan varje block appliceras ett tunt lager bruk. I några hörn behöver murblocken kapas till med en vinkelslip.

5.

För att få en så bra hållfasthet som möjligt påbörjas andra lagret med att lägga murblocken i förband.

6.

Efter ett par dagar när alla murblock murats och torkat kan putsningen påbörjas.

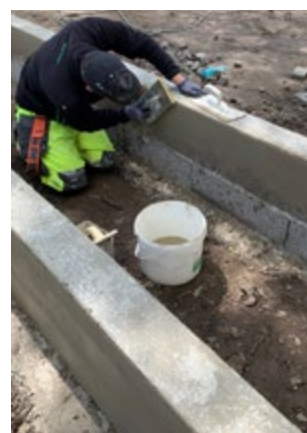
Putsning

7.

Blanda Mur- & Putsbruk B enligt beskrivningen på säcken. Lägg på bruket på murblocken med hjälp av ett putsbräde. Sträva efter ett jämnt lager på cirka 10 mm. Jämna till ytan med murslev och putsbräde.

OBS: Finja Betong rekommenderar att ytan nätas innan putsning för bästa hållbarhet. Komplettera då inköpslistan med putsnät, nätfäste och varmförzinkad spik.

Tips! Om du väljer ett bredare murblock kan odlingsbädden även användas som en härlig bänk i trädgården.



Denna broschyr har som syfte att inspirera och visa exempel på hur olika arbeten kan utföras. Finja ansvarar inte för konstruktionslösningar då omgivningen, underlagets beskaffenhet och kvalitet spelar viktig roll. För aktuell information se alltid www.finja.se.

FINJA