

FINJA

Helhetslösningar för fasader

Fasadputssystem, ytputs och färgat murbruk





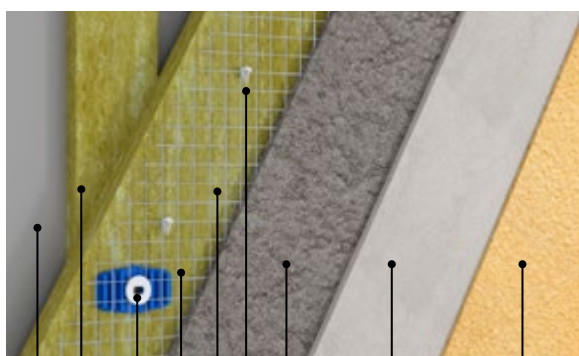
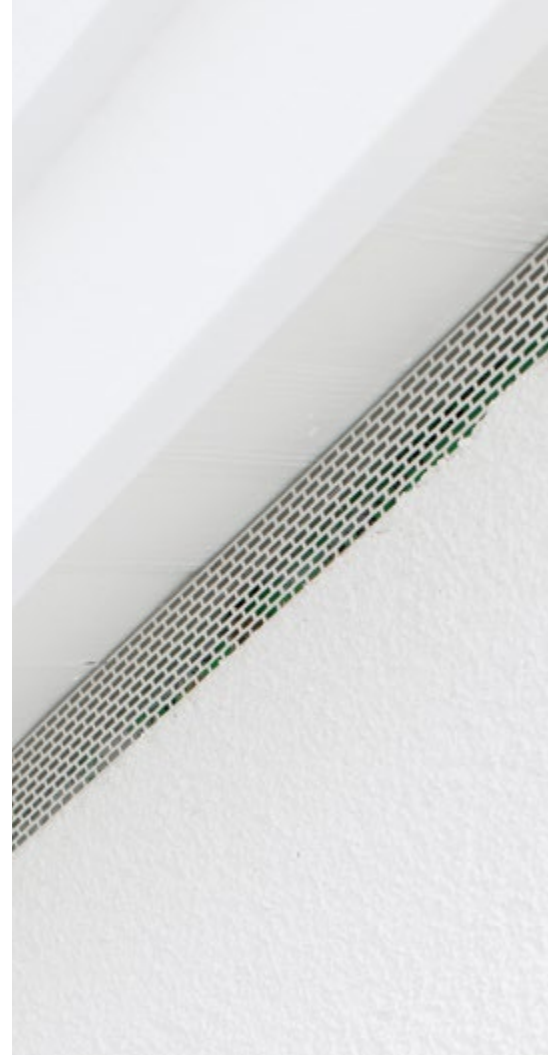
Vackert, slitstarkt och hållbart

Finjas putssystem ger så mycket mer än vackra fasader. Putsen ger fasaden karaktär och förlänger dess livslängd samtidigt som den står emot både fukt och brand. Våra fasadputssystem ger ett bra inomhusklimat och en nära på underhållsfri fasad som förlänger livet på hela byggnaden.

Vi fokuserar på murat och putsat byggande. Produktutbudet är omfattande och konceptlösningar erbjuds inom allt från block, torrbruk, golvavjämning, fix och fog, fasadputssystem, cellplast och grundelement.



10 ÅR
SYSTEMGARANTI



- 1 Oorganisk skiva
- 2 Distansremsa Mineralull
- 3 Iso-Plus Trä
- 4 Fasadskiva Mineralull LB
- 5 Fasadnät
- 6 Fästbygel

- 7 Iso-Plus Grundbruk B
 - 8 Iso-Plus Stockbruk C
 - 9 Stänkputs KC 0-2 mm
- Regelstomme (syns ej på bild)

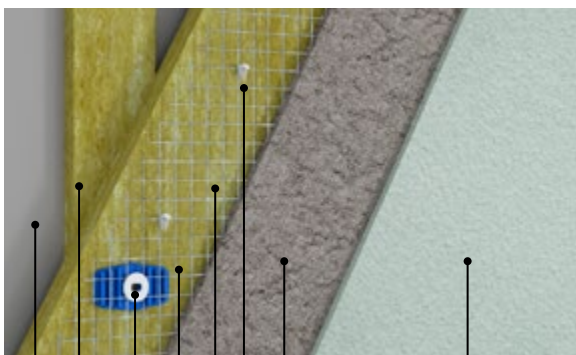
Iso-Vent

Iso-Vent är ett oorganiskt tjockputssystem med luftspalt. Systemet är enkelt, med få tillbehör, och består av traditionell tjockputs med fiberförstärkt putsbruk, samt putsskivor och distanser av hård mineralull. Iso-Vent ytbehandlas med ädelputs, alternativt ytputs eller fasadfärg.

- Ventilerat system för nyproduktion och tillbyggnad med regelstommar.
- Distansremsa skapar luftspalt på 20 mm bakom putsskivan.
- Robust och slitstark tjockputs.
- Enkelt montage med oorganiska putsbruk.
- Finja Stomskydd skall alltid utföras på fukt känsliga underlag.
- 10 års systemgaranti (kontakta Finja för villkor och förutsättningar).

Underlag

Regelstomme klädd med oorganisk skiva



1 2 3 4 5 6 7 8

- | | |
|----------------------------|-------------------------------|
| 1 Oorganisk skiva | 7 Iso-Plus Grundbruk B |
| 2 Distansremsa Mineralull | 8 Rivputts KC 0–2 mm |
| 3 Iso-Plus Trä | |
| 4 Fasadskiva Mineralull LB | Regelstomme (syns ej på bild) |
| 5 Fasadnät | |
| 6 Fästbygel | |

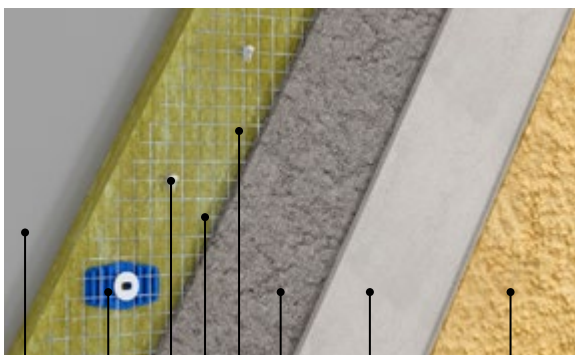
Iso-Vent med rivputts

Som alternativ lösning kan Iso-Plus Stockbruk C ersättas med en infärgad Rivputts KC.

- Systemet har bara två putsmoment.
- Ventilerat system för nyproduktion och tillbyggnad med regelstommar.
- Distansremsa skapar luftspalt på 20 mm bakom putsskivan.
- Robust och slitstark tjockputs.
- Enkelt montage med oorganiska putsbruk.
- Finja Stomskydd skall alltid utföras på fukt känsliga underlag.
- 10 års systemgaranti (kontakta Finja för villkor och förutsättningar).

Underlag

Regelstomme klädd med oorganisk skiva



1 2 3 4 5 6 7 8

- | | |
|----------------------------|-------------------------------|
| 1 Oorganisk skiva | 6 Iso-Plus Grundbruk B |
| 2 Iso-Plus Trä | 7 Iso-Plus Stockbruk C |
| 3 Fästbygel | 8 Finja Spritputs KC 0–5 mm |
| 4 Fasadskiva Mineralull HR | |
| 5 Fasadnät | Regelstomme (syns ej på bild) |

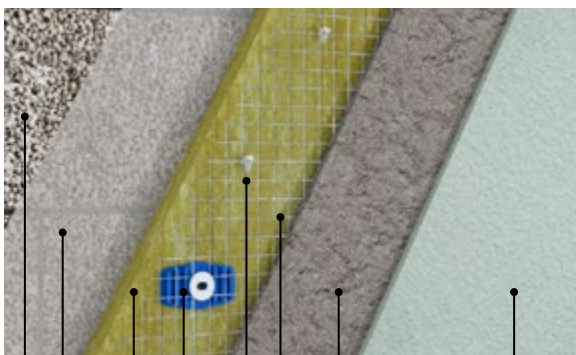
Iso-Plus

Iso-Plus är ett tjockputssystem som ger en riktigt slitstark fasadbeklädnad. Därför är systemet särskilt lämpat för hus i utsatta lägen. Iso-Plus består av icke brännbar mineralull med två lager fiberförstärkt putsbruk. Systemet ytbehandlas med ädelputs, alternativt ytputs eller fasadfärg. Finja Stomskydd ska monteras på fuktkänsliga underlag.

- Bullerdämpande, vattenavvisande och icke brännbar mineralull.
- Energibesparande tilläggsisolering.
- Klassiskt välbeprövat system med oorganiska putsskikt.
- Finja Stomskydd skall alltid utföras på fuktkänsliga underlag.
- 10 års systemgaranti (kontakta Finja för villkor och förutsättningar).

Underlag

Murverk, betong, regelstomme klädd med oorganisk skiva



1 2 3 4 5 6 7 8

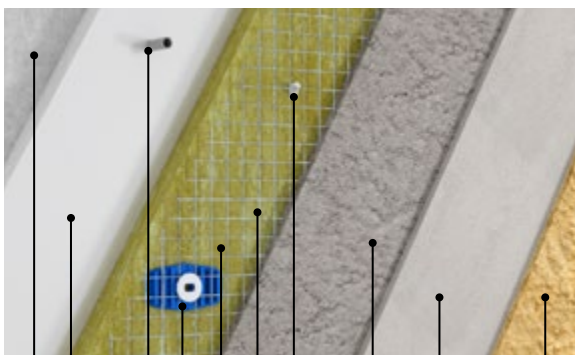
- | | |
|----------------------------|------------------------|
| 1 Murblock/Isolerblock | 5 Fästbygel |
| 2 Grundningsbruk A | 6 Fasadnät |
| 3 Fasadskiva Mineralull HR | 7 Iso-Plus Grundbruk B |
| 4 Iso-Plus Lättbetong | 8 Rivputts KC |

Iso-Plus med rivputts

Som alternativ lösning kan Iso-Plus Stockbruk C ersättas med en infärgad Rivputts KC.

- Systemet har bara två putsmoment.
- Bullerdämpande, vattenavvisande och icke brännbar mineralull.
- Energibesparande tilläggsisolering.
- Klassiskt välbeprövat system med oorganiska puttskikt.
- 10 års systemgaranti (kontakta Finja för villkor och förutsättningar).

Underlag
Murverk, betong



1 2 3 4 5 6 7 8 9 10

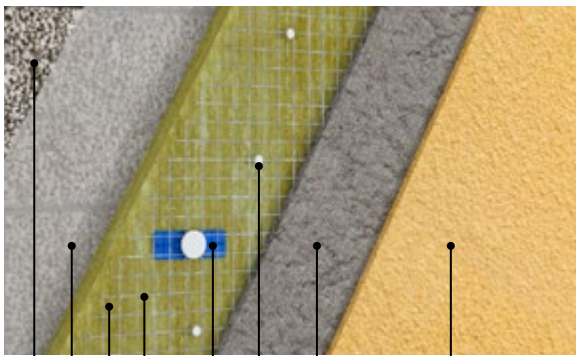
- | | |
|---|------------------------|
| 1 Konstruktionsbetong | 6 Fasadnät |
| 2 Pir, Kooltherm eller likvärdig | 7 Fästbygel |
| 3 Ingjutet Prefab Iso-Fäste | 8 Iso-Plus Grundbruk B |
| 4 Prefab Iso-Fäste skruvat i ingjutet prefabfäste (punkt 3) | 9 Iso-Plus Stockbruk C |
| 5 Fasadskiva Mineralull FB | 10 Spritputs KC 0-5 mm |

Iso-Plus Prefab

Iso-Plus Prefab är en variant avsedd för fabriksstillverkade betongelement som förses med en putsad fasadlösning. Infästningspunkter till Iso-Plus fasadputssystem gjuts in i betongelementen i samband med tillverkning, vilket underlättar montering av isolering och gör arbetet på byggsplats både snabbare och enklare.

- Fästs direkt i de förberedda infästningspunkterna.
- Snabbmonterat och hållbart.
- Tidsödande moment, som att borra i betong, behövs ej.
- Ergonomiskt fördelaktigt för hantverkarna.
- Energibesparande.
- Detta kan också utföras med rivputs som i Iso-Plus rivputs sid 7.
- 10 års systemgaranti (kontakta Finja för villkor och förutsättningar).

Underlag
Prefabricerad betongstomme



1 2 3 4 5 6 7 8

1 Murverk eller betong
 2 Portätning vid murverk
 3 Fasadskiva Mineralull FB
 4 Fasadnät

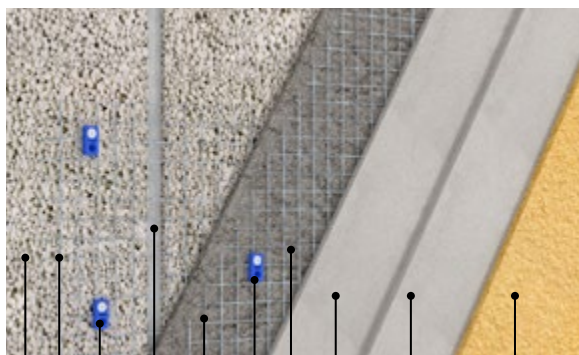
5 Iso-Min Lättbetong
 6 Fästbygel
 7 Glasfiberbruk A
 8 Hårdstänputs KC 0-2 mm

Iso-Min

Iso-Min är ett system med isoleringsskivor av icke brännbar mineralull med anpassade infästningar. Putsskiktet är en tjockputs av glasfiberförstärkt putsbruk, som ger en stark och oömskärplig fasad. Systemet ytbehandlas med ädelputs, alternativt ytputs eller fasadfärg.

- Bullerdämpande, vattenavvisande och icke brännbar mineralull.
- Ett oorganiskt putsskikt.
- Energibesparande tilläggsisolering.

Underlag
 Murverk, betong



1 2 3 4 5 6 7 8 9 10

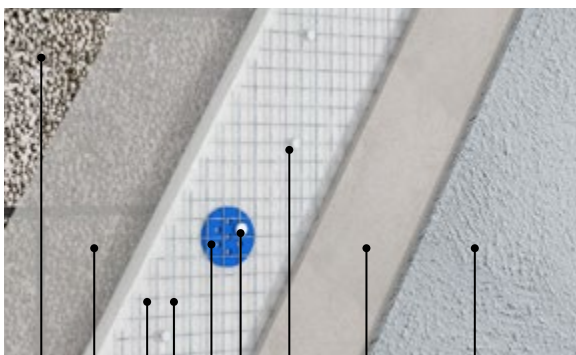
- | | |
|---|--------------------------------|
| 1 Lättklinker gjutet i fabrik | 6 Nätfäste Universal |
| 2 Fasadnät | 7 Fasadnät |
| 3 Nätfäste Universal | 8 Putsbruk B |
| 4 Skarv mellan element fogas med Bemix F4 | 9 Putsbruk C Fiber |
| 5 Grundningsbruk A | 10 Ädelputs alt. Färg & Ytputs |

Fasadputs på lättklinkerelement

Ett putssystem för prefabelement, där yttre putsbärande ytan är av lättklinker. Tjockputs med oorganiska putsbruk som är mycket robusta och slitstarka.

- Elementfogar blir ej synliga.
- Alla bruk är pumpbara och därmed snabbare att applicera.
- Lättklinker är en mycket bra putsbärande.

Underlag
 Prefabricerat väggelement av lättklinker



1 2 3 4 5 6 7 8 9

1 Murverk eller betong
 2 Porttätning vid murverk
 3 EPS S100 Falsade
 4 Fasadnät
 5 Iso-Let

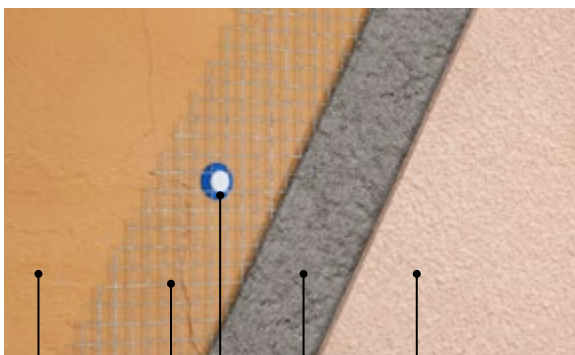
6 Fästsnyppa
 7 Fästbygel
 8 Glasfiberbruk A
 9 Sockelstänkputs KC 0-1 mm

Sockelputssystem

Finja Sockelputssystem är ett tilläggsisoleringsystem för murade och gjutna socklar. Putsen består av ett lager glasfiberförstärkt putsbruk och ytbehandlas med ädelputs, alternativt fasadfärg. Systemet kan utföras med putsnät av antingen stål eller glasfiber.

- Systemet kan användas under marknivå.
- Energibesparande.
- Hårt och slitstarkt putsskikt som står emot den aggressiva miljön vid marknivå.
- I vissa fall lämpligt som sockel på balkonger.
- Kan utföras med glasfibernät.

Underlag
Murverk, betong



1 2 3 4 5

1 Befintlig puts
2 Fasadnät
3 Reveteringsplugg

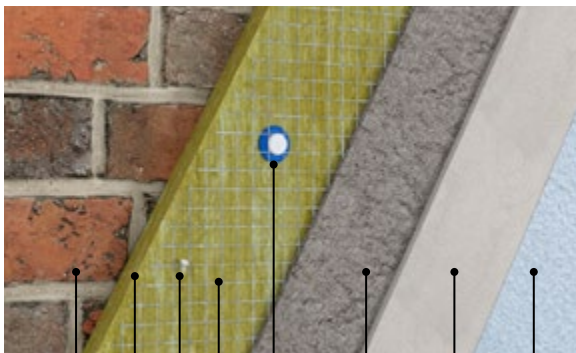
4 Putsbruk B
5 Putsbruk C Fiber alternativt
Rivputs

ROT-Puts

Finja ROT-Putssystem är särskilt utvecklat för objekt där man önskar renovera fasaden, utan att först behöva riva den befintliga putsen. Genom att välja ROT-Putssystemet får man en rad positiva miljöegenskaper såsom inget damm och buller vid rivningsarbete, inga transporter av rivningsmaterial och en framtida hållbar och därmed underhållssnål fasad.

- Ekonomiskt fördelaktigt renoveringssystem.
- Kan vara energibesparande på grund av att underlaget hålls torrare.
- Reveteringsplugg infäst i stommen.
- Ytskikt Finja Ädelputs alternativt Finja Färg & Ytputs.
- 10 års systemgaranti (kontakta Finja för villkor och förutsättningar).

Underlag
Befintlig putsad fasad



1 2 3 4 5 6 7 8

- 1 Befintligt murverk
- 2 Mineralull
- 3 Fästbygel
- 4 Fasadnät

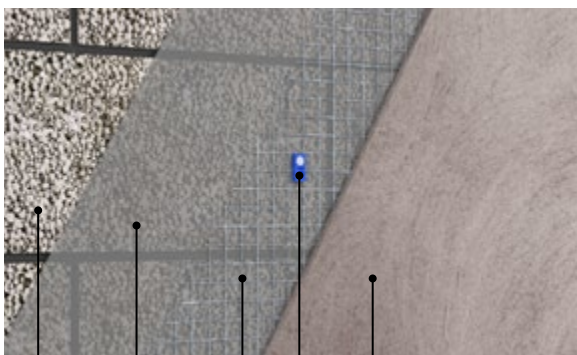
- 5 Reveteringsplugg
- 6 Rotputs B Fiber
- 7 Rotputs C Fiber
- 8 Ev. ädelputs alt. målning

Iso-ROT för murverk

Iso-ROT för murverk är ett fasadputssystem främst framtaget för renovering av murverk. Det består av ett antal produkter som gemensamt utgör ett ekonomiskt fördelaktigt system, särskilt avsett att användas när en fasad önskas tilläggsisoleras i syfte att förbättra såväl inomhusmiljö som fastighetens energiprestanda.

- Energibesparande.
- Bullerdämpande.
- Oorganiska putsskikt.
- 30, 50 eller 80 mm obrännbar stenull.
- 10 års systemgaranti (kontakta Finja för villkor och förutsättningar).

Underlag
Befintligt murverk



1 2 3 4 5

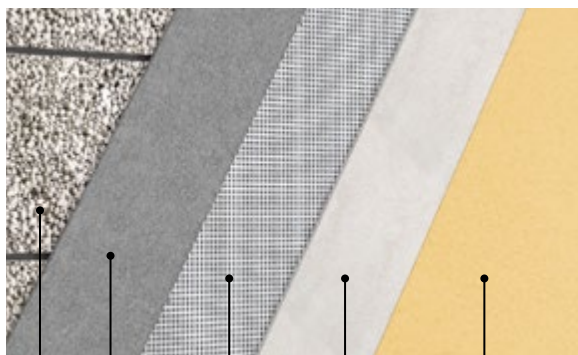
- | | |
|------------------------|----------------------|
| 1 Murblock/isolerblock | 4 Nätfäste Universal |
| 2 Grundningsbruk A | 5 Puts |
| 3 Fasadnät | |

Traditionell puts

En putsad fasad kan vara otroligt vacker. På Finja har vi över 60 års erfarenhet av murat och putsat byggande och utvecklar produkter och system som ger hållbara resultat. Äldre hus kan bli som nya samtidigt som de behåller sin unika karaktär med hjälp av nyttillverkade listverk och utsmyckningar. Moderna hus kan få precis den stil som önskas.

Begreppet traditionell puts innefattar allt från cementbruk till kalkbruk samt alla varianter däremellan. Med ett av marknadens bredaste sortiment har vi alltid en eller flera produkter som passar det aktuella objektet.

Ovan bild är exempel på hur putsskikt kan byggas upp.



- | | | | | |
|-------------------------------------|--|----------------|--|---------------|
| 1 | 2 | 3 | 4 | 5 |
| 1 Murblock/isolerblock (lättbetong) | 2 Fiberputs B (Fiberputs B lågalkaliskt) | 3 Glasfibernät | 4 Fiberputs B (Fiberputs B lågalkaliskt) | 5 Ytputs/Färg |

Fiberputs

Utöver ett stort utbud av traditionell puts erbjuder vi även putsbruk i B-klassen innehållandes fiber. I vårt sortiment finns två varianter av Fiberputs B och båda, det vill säga vanliga Fiberputs B samt Fiberputs B Lågalkaliskt, är pumpbara och fiberförstärkta torrbruk som används i kombination med glasfibernät.

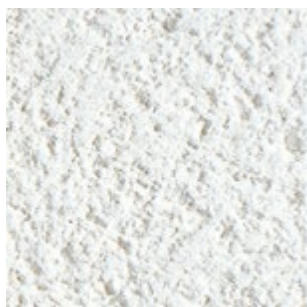
Det förstnämnda är avsett för putsning av Finjas lättklinkerblock på konstruktioner ovan mark medan det andra används till putsning av lättbetong på utvändiga konstruktioner ovan mark. Produkterna har god vidhäftning och frostbeständighet och finns att tillgå i såväl småsäck som storsäck.

Ovan bild är exempel på hur putsskikt kan byggas upp.

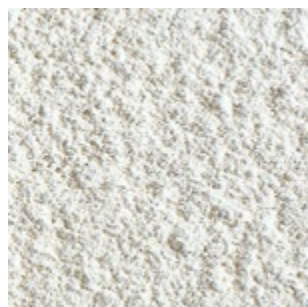


Ädelputs

Ädelputs är en genomfärgad oorganisk puts för slutbehandling av putsade fasader. Innehåller cement och/eller kalk som bindemedel samt vit ballast (ej Finja Spritputs Natur) och pigment. Ädelputs är baserad på naturmaterial vilket innebär att fasaden får ett levande utseende som följer vådrets växlingar. Finns i ett flertal olika varianter beroende på önskat utseende samt användningsområde. Ädelputs finns i ett stort urval av kulörer, se kulörkarta på sidan 20–21.



Rivputs
En klassisk, genomfärgad ädelputs som innehåller glimmer, vilket ger putsen en speciell lyster. Putsen skrapas med spikbräda till rätt struktur efter att den hårdnat något.



Stänkputs
En genomfärgad ädelputs som får sin färdiga struktur vid påförandet. Den sprutas vanligtvis på fasaden. Finns i flera varianter.



Spritputs
En genomfärgad tålig ädelputs med en grov ballast för rustik struktur. Den sprutas vanligtvis på fasaden. Finns i flera varianter.



Fasadfärg och ytputs

Fasadfärg och ytputs ger en slitstark fasad med möjlighet att välja struktur- och ytbehandlingsalternativ efter personlig smak. Produkterna är baserade på antingen silikat eller silikonharts och tillsammans med putsskiktet ger dessa en diffusionsöppen, varaktig och slitstark fasad. Fasadfärg och ytputs finns i många olika kulörer, se kulörkarta på sidan 20–21. För fler möjligheter till slutbehandling av putsade fasader, se vårt sortiment av ädelputser.



Ytputs 1,5 mm
Silikat eller silikonharts med skurad yta. Kan även utföras som stänkputsad ytbehandling.



Ytputs 3,0 mm
Silikonharts med skurad yta. Kan även utföras som stänkputsad ytbehandling.



Fasadfärg Silikat eller Silikonharts.



En säckskurad yta ger fasaden nytt liv samtidigt som den gamla tegelfasaden syns därunder.

Säckskurningsbruk

Säckskurningsbruk används för att färga tegelfasader och ge dem liv. Tegelstrukturen syns tydligt och skapar en livfull fasad.

- Ett mycket tunt och slitstarkt putsskikt.
- Kan med fördel användas som renoveringsmetod.



Välj bland en mängd fina nyanser och härliga kulörer.

Färgat murbruk

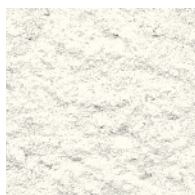
Färgat murbruk är ett pigmenterat torrbruk för användning vid murnings- och efterfogningsarbeten där en färgad fog efterfrågas. Produkterna används framför allt vid murning av fasadtegel men andra användningsområden förekommer. På Finja har vi numera ett komplett sortiment av färgat murbruk med alltifrån en flexibel produkt med låg tryckhållfasthet till en som är avsedd att användas när högre tryckhållfasthet på fogen krävs.

Samtliga är färdiga att nyttjas direkt efter blandning med vatten och vid önskemål om ytterligare egenskaper kan flertalet levereras med tillsatser. Murbruken har god frostbeständighet och finns tillgängliga i ett stort antal vackra standardkulörer, se sidan 20–22 för färgkartor. Utöver dessa kan både M2,5 och M5 fås i ett antal specialkulörer.

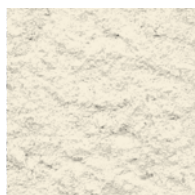
- Murning av återbrukat tegel (M1).
- Vid behov av hög foghållfasthet (M5).
- GS-tillsats för genomströmningsblandare (M2,5 & M5).
- Vintertid kan frostskydd tillsättas vid behov (M2,5 & M5).
- Tillval tätbruk för minskad vattenuptagning (M2,5 & M5).

Kulörkarta – ädelputs, fasadfärg och ytputs

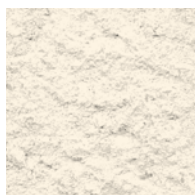
Denna guide är en vägledning för kulörval men ska inte användas som ett regelrätt kulörprov då avvikelser kan förekomma på grund av tekniska begränsningar. För mer information se finja.se.



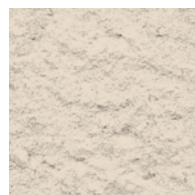
FC 100 Vit



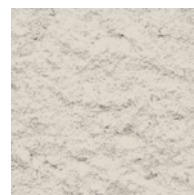
FC 120



FC 110



FC 150



FC 200



FC 220



FC 210



FC 300



FC 330



FC 335



FC 340



FC 310



FC 345



FC 350



FC 355



FC 700



FC 710



FC 410



FC 400



FC 420



FC 610



FC 615



FC 510



FC 320



FC 430



FC 500



FC 620



FC 520



FC 625



FC 630



FC 635



FC 900



FC 645



FC 600



FC 655



FC 675



FC 685



FC 750



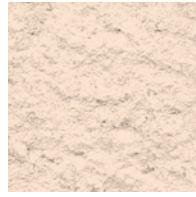
FC 755



FC 765



FC 775



FC 770



FC 785



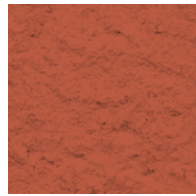
FC 740



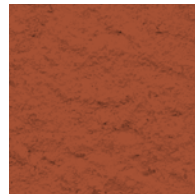
FC 820



FC 825



FC 730



FC 780



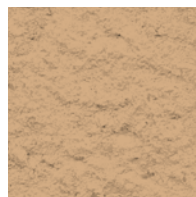
FC 790



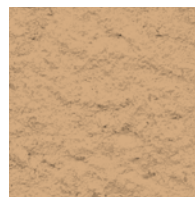
FC 760



FC 810



FC 920



FC 910



FC 800



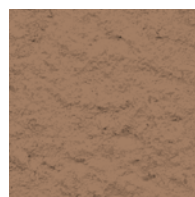
FC 525



FC 530



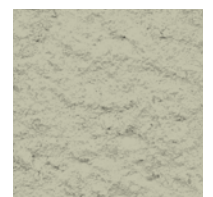
FC 535



FC 540



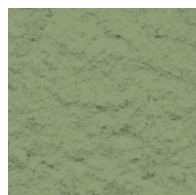
FC 545



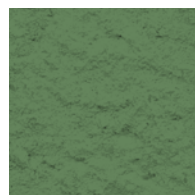
FC 715



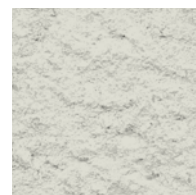
FC 725



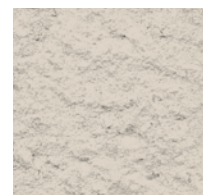
FC 735



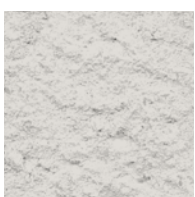
FC 720



FC 795



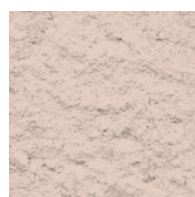
FC 805



FC 815



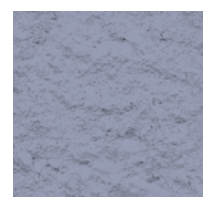
FC 830



FC 835



FC 840



FC 845

Kulörkarta – färgat murbruk M1

Denna guide är en vägledning för kulörval men ska inte användas som ett regelrätt kulörprov då avvikelser kan förekomma på grund av tekniska begränsningar. För mer information se finja.se.



FC 220



FC 320



FC 330



FC 345



FC 350



FC 355



FC 390



FC 410



FC 590



FC 710

Kulörkarta – färgat murbruk M2,5

Denna guide är en vägledning för kulörval men ska inte användas som ett regelrätt kulörprov då avvikelser kan förekomma på grund av tekniska begränsningar. För mer information se finja.se.



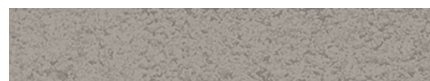
FC 200



FC 210



FC 220



FC 310



FC 320



FC 330



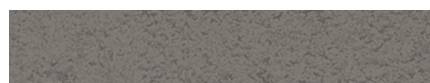
FC 340



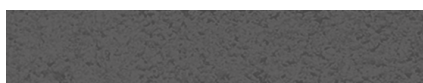
FC 345



FC 350



FC 355



FC 390



FC 410



FC 490



FC 500



FC 530



FC 535



FC 540



FC 545



FC 590



FC 600



FC 615



FC 625



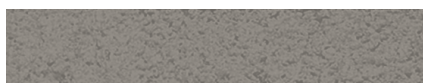
FC 645



FC 655



FC 690



FC 700



FC 710



FC 740



FC 750



FC 755



FC 790



FC 800



FC 820



FC 825



FC 830



FC 890



FC 910



FC 920

Kulörkarta – färgat murbruk M5

Denna guide är en vägledning för kulörval men ska inte användas som ett regelrätt kulörprov då avvikelser kan förekomma på grund av tekniska begränsningar. För mer information se finja.se.



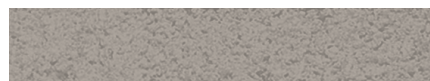
FC 200



FC 210



FC 220



FC 310



FC 320



FC 330



FC 340



FC 345



FC 350



FC 355



FC 410



FC 530



FC 535



FC 540



FC 545



FC 600



FC 615



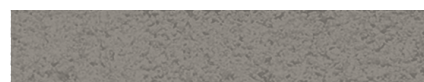
FC 625



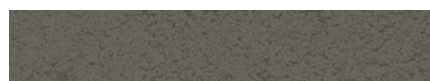
FC 645



FC 655



FC 700



FC 710



FC 740



FC 750



FC 755



FC 790



FC 800



FC 820



FC 825



FC 830



FC 910



FC 920

Fasadputssystem – underlagsguide

	Murverk	Betong	Betong prefab- montage	Regelstomme klädd med oorganisk skiva	Sockel av oorganiskt material	Befintlig putsad fasad
Iso-Plus	X	X	X	X		X
Iso-Min	X	X				X
Iso-Vent				X		
Sockelputssystem					X	
Rot-Putssystem	X					X
Iso-Rot för murverk	X					X

Ädelputs – underlagsguide

	"A" (Fasad) CS IV Fasad	"A" (Sockel) CS IV Sockel	"B" CS III	"C" CS II	"D" CS I
Rivputs KC			X	X	
Stänkputs KC			X	X	
Stänkputs KKh				X	X
Härdstänkputs KC	X		X		
Sockelstänkputs KC		X	X		
Spritputs KC			X	X	
Spritputs KKh				X	X
Spritputs KC Hand			X	X	
Sockelspritputs KC		X	X		
Spritputs KC Natur			X	X	

Fasadfärg och ytputs – underlagsguide

	"A" (Fasad) CS IV Fasad	"A" (Sockel) CS IV Sockel	"B" CS III	"C" CS II	"D" CS I
Fasadfärg Silikat	X	X	X	X	
Fasadfärg Silikonharts	X		X	X	
Ytputs Silikat	X	X	X	X	
Ytputs Silikonharts	X		X	X	

På väg mot grönare betong

Hos oss finns ett naturligt engagemang för hållbarhetsfrågor och att satsa på miljö och framtid är för oss en självklarhet. Sedan 2015 är vi självförsörjande på grön el och våra två vindkraftverk, placerade på Rödsthöjden utanför Sollefteå, producerar tillsammans nästan 20 GWh förnybar energi. Detta är dubbelt så mycket som våra bolag för närvarande förbrukar, vilket ger oss möjlighet att fortsätta växa samtidigt som vi bidrar till ett hållbart samhälle.



Denna broschyr har som syfte att inspirera och visa exempel på hur olika arbeten kan utföras. Finja ansvarar inte för konstruktionslösningar då omgivning, underlagets beskaffenhet och kvalitet spelar viktig roll. För aktuell information se alltid finja.se.

FINJA