

# Miljövänlig kompost av lättklinker.



# Miljövänlig kompost av lättklinker.

Med Finjas lättklinkerblock bygger du enkelt en miljövänlig kompost. Komposten är torrstaplad d.v.s murblocken är staplade på varandra utan något murbruk. När komposten är redo att tömmas plockas några av blocken bort i ett av hörnen.

## Det här behöver du:

Komposten finns i två olika utförande med volymen 1 m<sup>3</sup> resp. 2,25 m<sup>3</sup>.

Kompost	1 m <sup>3</sup>	2,25 m <sup>3</sup>
Finja Murblock 15x19x59 cm	40 st	84 st
Finja Murblock 7x19x59 cm	24 st	42 st
Formplywood 15x1200x2500 mm	1,5 st	1 st
Finja Cellplast S80 50x600x1200 mm	2 st	-
Finja Cellplast S80 50x1200x2400 mm	-	1 st
Impregnerat virke 45x45 mm	4,2 lpm	-
Kantgångjärn 80x60 mm	2 st	-
Grus alt Makadam	0,15 m <sup>3</sup>	0,25 m <sup>3</sup>
Skruv med försänkt skalle 5x50 mm	6 st	-
<b>Verktyg</b>		
Snickarverktyg - tumstock, vinkelhake, långt vattenpass, cirkelsåg, sticksåg, skruvdragare, penna, sandpapper, vinkelslip med kapskiva för stenmaterial		
Spade och skottkärra		

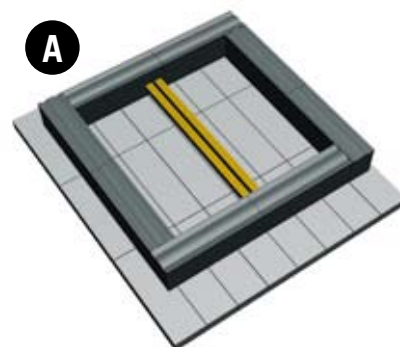
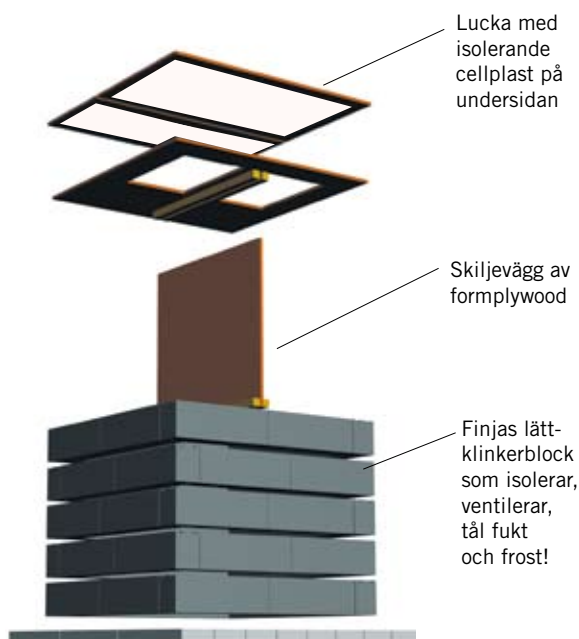
(Bilden till höger på denna sida överensstämmer med nedan beskrivning. Bilden på framsidan är en murad och putsad variant som man gör på liknande vis.)

## Gör så här för att bygga kompost 1 m<sup>3</sup>:

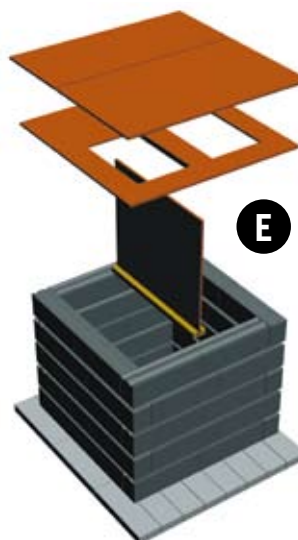
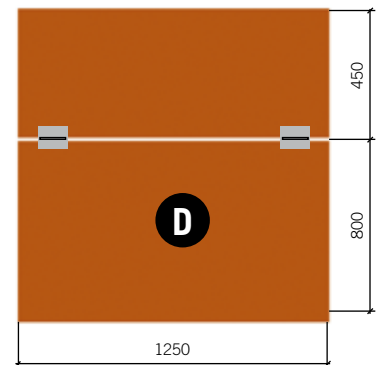
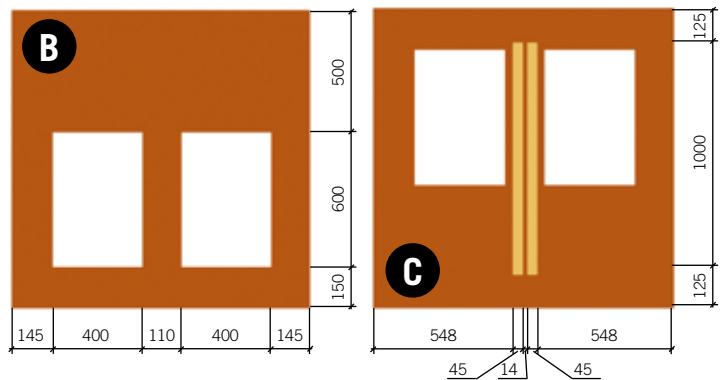
1. Gräv bort 20–30 cm av matjorden på en yta som mäter ca 2 x 2 m och lägg ut 5 cm grus eller makadam över hela ytan. Väg av ytan med vattenpass och packa därefter grusen eller makadamen.
2. Lägg ut Finja Murblock 7 x 19 x 59 cm, se bild (A).
3. Torrstapla (stapla utan något murbruk) första skiftet med Finja Murblock 15 x 19 x 59 cm.
4. Kapa upp det impregnerade virket (45 x 45 mm) i 4 bitar – 2 st med längden 1030 mm och 2 st med längden 1000 mm. Lägg därefter i de två 1030 mm långa reglarna i innerutrymmets mitt med ca 15 mm avstånd. Låt reglarna fixeras av klämkräften från murblocken, se bild (A). Fortsätt sedan torrstapla resterande fyra skift med Finja Murblock.



Bygg en kompost till din tomt med Finjas miljövänliga lättklinkerblock och bli självförsörjande på näringsrik jord.



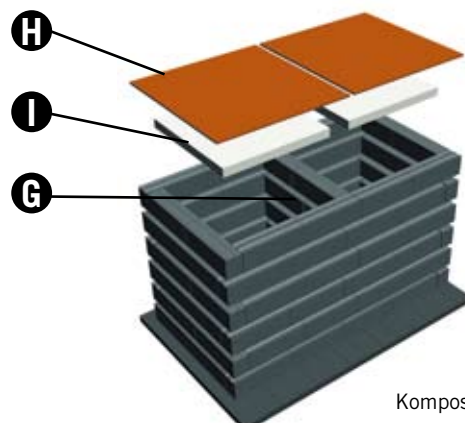
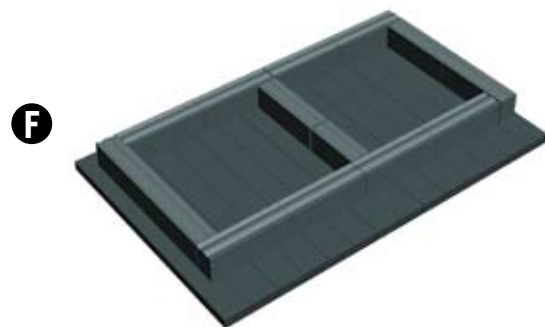
- Kapa till en skiva av plywood med måtten 1200 x 1250 mm och såga ut två hål med måtten 600 x 400 mm, se bild (B).
- Skruva/limma fast två stycken 1000 mm långa 45 x 45 mm regler parallellt på den sida av skivan som ska bli undersida med 14 mm inbördes avstånd och 125 mm in från resp. kant, se bild (C).
- Kapa till två bitar plywood att använda som lock på komposten med måtten 1250 x 800 mm och 1250 x 450 mm. Sammanfoga de båda bitarna plywood med kantgångjärnen, se bild (D).
- Kapa till cellplasten och fäst skivorna centrerat under de båda lockdelarna med skruv och bricka alternativt limma fast skivorna med ett lim speciellt anpassat för limning av cellplast. Komplettera gärna det största locket med någon form av handtag t.ex. 2 st kraftiga skruvöglor.
- Kapa till en plywoodskiva som ska utgöra skiljevägg mellan kamrarna i komposten med måtten 1020 x 940 mm. Stick ner skiljeväggen i kompostutrymmet mellan de två reglarna på kompostens botten, se bild (E).
- Lägg plywoodskivan med de två hålen ovanpå murblocken. Lägg därefter på locket med kantgångjärnen. Förankra plywoodkonstruktionen genom att dra 6 st skruvar ner i murblocken med det 800 mm långa locket i uppfällt läge. Skruvarna ska vara lätta att lossa i samband med tömning av komposten.
- Avsluta med att återfylla med grus runt komposten.



Kompost - 1 m<sup>3</sup>

## Gör så här för att bygga kompost 2,25 m<sup>3</sup>:

- Gräv bort 20–30 cm av matjorden på en yta som mäter ca 2 x 3 m och lägg ut 5 cm grus eller makadam över hela ytan. Väg av ytan med vattenpass och packa därefter grusen eller makadamen.
- Lägg ut Finja Murblock 7 x 19 x 59 cm, se bild (F).
- Torrstapla (stapla utan något murbruk) sedan 6 skift med Finja Murblock 15 x 19 x 59 cm. Kapa till 6 st 440 mm passbitar av Finja Murblock till kompostens mellanvägg med hjälp av vinkeslipen, se (G).
- Kapa till plywood som lock på komposten (1250 x 1200 mm) och cellplast (1000 x 1000 mm), se (H) och (I).
- Fäst cellplasten centrerat under resp lock med skruv och bricka alternativt limma fast skivorna med ett lim speciellt anpassat för limning av cellplast. Komplettera gärna locken med någon form av handtag t.ex. 2 st kraftiga skruvöglor.



Kompost - 2,25 m<sup>3</sup>

## TIPS OM KOMPOSTERING

Det är inte speciellt svårt att kompostera, för hur man än gör så blir det alltid jord till sist. Men det är bra att känna till de vanligaste grundreglerna. I bygghandeln finns många handböcker där man kan läsa om kompostering. Här nedan kommer några tips som kan vara bra att känna till.

- Glöm inte att kontakta kommunens miljö- och hälsoskyddskontor innan du börjar med din hushållskompostering för att få reda på om det finns några specialbestämmelser för ditt område.
- Som alternativ till en kompostbotten av lättklinker kan man lägga varmförzinkat Finja Putsnät över hela ytan innan torrstaplingen påbörjas. Detta förhindrar eventuella objudna gäster att komma in i komposten underifrån.
- Börja alltid med att lägga ett lager luftigt material i botten t.ex. grenar, kvistar eller häckklipp. Hushållsavfall måste varvas med strömaterial – flisade kvistar, pellets, torra löv. 1 del strö till 3 delar avfall är en bra tumregel.
- Konsistensen på kompostinnehållet ska kännas som en urkramad tvättsvamp, det innebär en fuktighetshalt på 50–60 procent. Vattna om komposten är för torr och lägg i torrt material om den känns för blöt.
- En god tillgång på luft är en förutsättning för en väl fungerande kompost. Blir innehållet för kompakt luftar man enklast genom att blanda i något grövre material. Komposten får absolut aldrig packas eller trampas till.
- Tillsätt gärna kompostmask till komposten. Maskarna hjälper till att bryta ner, syresätter och rör om i materialet och gör på så sätt komposten mer luktfri.
- När ena behållaren är full kan den ligga i fred ett par månader. Komposten är färdig, dvs. klar att ta näringsrik jord ifrån, allt från tre månader till två år. Hur snabbt beror på vilken typ av avfall som ingår och förhållandena under processen. Kontrollera fuktigheten någon gång då och då. Om du vill kan du självklart vända komposten några gånger för att påskynda nedbrytningen.

**Gå gärna in på vår hemsida [www.finja.se](http://www.finja.se) under Tips och Idéer och få mer inspiration. Här finns bl.a. beskrivning på hur du gör en utegrill, garage, villa, jordkällare, stall, trädgårdsmur och friggebod.**

